

A close-up photograph of a person's hand pointing at architectural blueprints on a desk. Another hand is holding a pen over the plans. A laptop is visible in the background, and the scene is lit with warm, golden light. A dark red vertical bar is on the left side of the image, containing white text.

RISTRUTTURAZIONI EDILI Pedemonte S.r.l.

Sicurezza, qualità e garanzia dei
lavori svolti, sono le basi su cui
nasce e si sviluppa l'impresa
Pedemonte S.r.l.

CHI SIAMO:

L'impresa edile "Pedemonte S.r.l." vanta esperienza nel settore dell'edilizia, con particolare riferimento alla costruzione e ristrutturazione di edifici e unità immobiliari private. L'attività è in grado di eseguire opere di qualsiasi entità, associando efficienza, tempestività e competitività, ad un costante aggiornamento tecnico e professionale del personale impiegato, ed al continuo e severo controllo qualitativo dei materiali utilizzati.

Un'impresa che fa della qualità e della sicurezza il suo punto di forza, avvalendosi innanzitutto della collaborazione di personale altamente specializzato, in grado di svolgere qualsiasi intervento nel settore delle costruzioni, delle ristrutturazioni e delle manutenzioni (ordinarie e straordinarie), con assoluto rispetto dei regolamenti delle certificazioni vigenti nonché in materia di prevenzione e di sicurezza dei lavori.



I NOSTRI PUNTI DI FORZA

- Ristrutturazione completa di interni ed esterni
- Ristrutturazione e rifacimenti di coperture tetti
- Opere in ferro / acciaio / alluminio
- Demolizioni
- Scavi, movimento terra e fondazioni
- Murature, tramezzature e tamponature comprese rasature
- Pavimentazione interna ed esterna di qualsiasi genere
- Impermeabilizzazione ed isolamenti
- Strutture in cemento armato
- Superbonus 110% e bonus minori
- Cappotti ed intonaci



SERVIZI OFFERTI

OPERE MURARIE:

Scavi, demolizioni, movimento terra, rimozioni e trasporti;
Strutture in carpenteria e cemento armato di varie tipologie;
Tetti in carpenteria o in legno, con struttura tradizionale o ventilata;
Sistemi di drenaggio e barriere anti salita;
Strutture in cartongesso verticali, orizzontali e sagomate.
Murature portanti e tamponature di varie tipologie;
Tramezzature portanti o divisorie, in muratura piena o alveolata;
Coibentazione termoacustica di tetti, pareti e solai.



SERVIZI OFFERTI

FINITURE E PITTURE:

Intonaci tradizionali, premiscelati, coibentati e idrofobi.

Pitture e finiture per interni ed esterni per ogni esigenza.

Rifiniture interne con stucchi in gesso e polistirene.

Vari effetti di tinteggiatura quali: lavabile, semi lavabile, a cera, spugnato liscio e a rilievo, stucco veneziano, graffiato, smaltatura a buccia di arancio, stracciato, velatura a pennello e a guanto, marmorino ad effetto rilievo.

Posa in opera di piastrelle, cotti, marmi, listelli, parquet, linoleum, moquette, pavimenti in PVC, vinilico e in resina.

Arrotatura di pavimenti in marmo, granito e graniglia.

Infissi in ferro, alluminio, alluminio/legno, legno e PVC.

Porte blindate, corazzate e tagliafuoco.



SERVIZI OFFERTI:

IMPIANTISTICA ELETTRICA:

Adeguamento e verifica di impianti elettrici secondo normativa vigente;

Impianti elettrici civili personalizzabili;

Impianti fotovoltaici;

Impianti con tecnologia domotica;

Impianti automatizzati e gestiti da remoto;

Impianti digitali terrestri, satellitari e in fibra ottica;

Impianti illuminotecnici;

Impianti citofonici e videocitofonici mono utenza o condominiali;

Impianti di antifurto filare e a radiofrequenza;

Impianti di telecamere a circuito chiuso da interno e da esterno.



SERVIZI OFFERTI:

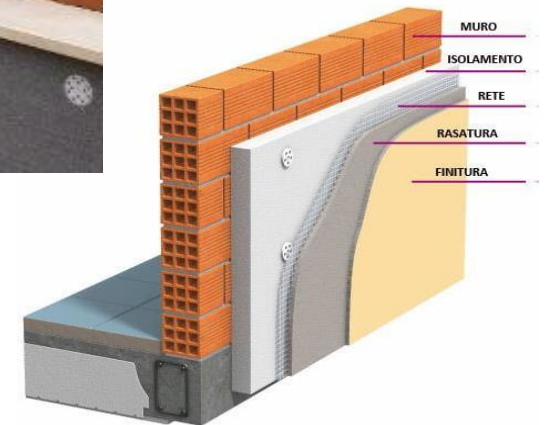
IDRAULICA E TERMIDRAULICA:

Schermature idrauliche di vario tipo multistrato, polietilene, PVC, rame e ferro;
Istallazione sanitari, rubinetterie e accessori;
Istallazione caldaie tradizionali e/o a condensazione;
Impiantisolaritermicia circolazione forzata o naturale;
Impianto di aspirazione centralizzata, recupero calore e UTA;
Istallazione impianti di condizionamento e lame d'aria;
Impianti GAS metano e GPL;
Termoalini, pellet e biomasse;
Canne fumarie e di scarico fumi;
Pavimenti, soffitti e pareti radianti;
Impiantifognari;
Montaggio di addolcitori, decalcificatorie sistemi di depurazione acqua.



CAPPOTTO TERMICO

Applicazione dell'isolamento sia esterno che interno, a seconda delle soluzioni progettuali prescelte ed in base alle specifiche situazioni. Applicando sulle pareti tramite incollaggio e fissaggio meccanico (tassellatura), con appositi pannelli isolanti prefabbricati, rivestiti da uno strato di rasante, interponendo una rete in fibra di vetro e rifinendo i pannelli con l'adeguato rivestimento che potrà essere neutro, pronto per l'integgiatura o già colorato.



L'IMPRESA

È regolarmente iscritta alla casa edile, agli enti previdenziali, assistenziali ed assicurativi ed è in regola nei confronti degli stessi, con i contributi e gli adempimenti previsti dalla vigente contrattazione collettiva.

È in regola per quanto riguarda le posizioni contributive dei lavoratori.

È in possesso di polizza assicurativa con massimale di 3 milioni di euro.

Postuma decennale dedicata per singoli lavori di rifacimento condominiali e non.

SEDE LEGALE:

**Via Passerini n° 13
20090 Monza (MB)
P. IVA e CF 1277700966
CCIA 2595899**

CONTATTI:

**amministrazione@pedemonte.it
+39 039 8880691**

